



年官方游客指南

朴茨茅斯

www.visitportsmouth.co.uk



EVERYTHING IS SHIP SHAPE! SO PUT THE WIND BACK IN YOUR SAILS



AND IMMERSE YOURSELF
AMONGST OUR NATIONAL
MARITIME TREASURES



Book online:
historicdockyard.co.uk



THE
NATIONAL
MUSEUM



欢迎来到 朴茨茅斯 这座 伟大的 滨海城市

如果您是国际游客，朴茨茅斯有直达法国和西班牙的渡船，从南安普敦机场以及更大的盖威克和希斯洛机场也可轻松抵达。此外，朴茨茅斯有直达伦敦的火车和长途汽车。朴茨茅斯拥有世界一流的景点、壮观的活动、伟大的文化财产和精彩的住宿之地，是英国之旅不容错过的一个目的地。

登上地标建筑阿联酋航空大三角帆塔，饱览朴茨茅斯壮阔的全景。游览冈沃夫码头，有超过 90 家高级设计师精品店可以驻足盘桓，有 30 多家都会酒吧和餐馆可以一快朵颐。

探索朴茨茅斯古代造船厂，包括有重要历史意义的玛丽罗斯号、英国皇家海军胜利号、1860 年下水的英国皇家海军勇士号和 M.33，以及英国皇家海军博物馆。

切勿错过登陆日纪念博物馆及附近的亨利八世绍斯西城堡。在朴茨茅斯博物馆和艺术画廊中深入探索这座城市与夏洛克·福尔摩斯千丝万缕的联系，并探访伟大作家查尔斯·狄更斯出生的故居。



规划您的旅行

希望这本迷你指南上的信息对您有所帮助，让您能尽情享受下一次朴茨茅斯之旅。

请仔细确认您要游览的景点、观看的比赛以及参与的活动能如广告所示正常开放或举行，这一点至关重要。建议您在游览前在线向各家公司确认行程，获取最新消息，以免扫兴而归。

如果需要额外帮助，请联系我们的游客信息服务中心：
02392826722 / vis@portsmouthcc.gov.uk

我们的网站信息保持及时更新，如您需要了解最新活动安排以及朴茨茅斯的其他相关事项，请访问：**visitportsmouth.co.uk**

游览前
请认真
查看！

Portsmouth
the great waterfront city

大三角帆塔
©DAVE T BY THE SEA WWW.DAVEBTBYTHESEA.CO.UK

四

大景点



大三角帆塔观景台和天空漫步



大三角帆塔 (CLOUDS 咖啡馆)



大三角帆塔



网沃夫码头

网沃夫码头

网沃夫码头区购物舒适便捷, 使得其成为绝佳的海滨城市户外旅游目的地。这里拥有超过 30 家餐厅、酒吧和咖啡馆, 您可以选择在 Loch Fyne 享用一份慵懒的海鲜午餐、在 Brasserie Blanc 尽享法国大餐、在 Nando's 里共进一份家庭套餐, 或者只是在数量众多的滨海酒吧中选择一家轻啜慢饮一杯普罗塞克。

www.gunwharf-quays.com

大三角帆塔

阿联酋航空大三角帆塔高 170 米, 从这里可以俯瞰 23 英里外的朴茨茅斯港、索伦特岛和怀特岛的震撼美景。这个标志性建筑非常受欢迎, 拥有高速电梯、刺激的玻璃地板、信息丰富的触摸显示屏、咖啡馆和露天“空中花园”。

www.spinnakertower.co.uk



网沃夫码头 KATE SPADE 店购物



网沃夫码头



英国皇家海军勇士号



英国皇家海军胜利号

演员精彩演绎哈迪船长登上
英国皇家海军胜利号战舰玛丽罗斯号博物馆
©HUFTON+CROW WWW.HUFTONANDCROW.COM

英国皇家海军勇士号上的吊床项目

朴茨茅斯古代造船厂

游览朴茨茅斯古代造船厂，尽情感受英国的海事宝藏吧。这里有着大量船只、博物馆和景点，包括玛丽罗斯号、英国皇家海军胜利号、英国皇家海军勇士号以及国家皇家海军博物馆。周围还分布着潜艇博物馆和海军火力博物馆。

考虑到游客的健康和安全，我们已对所有地方添加了预防措施，同时避免影响您的游览体验。

凭借最新推出的终极探索者 (Ultimate Explorer) 门票，可以全年游览造船厂的所有景点。购买此门票的游客可以重复出入景区，包括玛丽罗斯号博物馆，该景点现已包含在票价里。

无论雨天或晴天，朴茨茅斯古代造船厂总有一处等着您去探索和品味。

historicdockyard.co.uk



登陆日纪念博物馆

登陆日纪念博物馆

登陆日纪念博物馆最近迎来了一件激动人心的新藏品—LCT 704，这是现存的最后一艘参加过诺曼底登陆的坦克登陆艇。

毫不夸张地说，LCT 704 的战后经历非常精彩。它曾被当作夜总会使用过一段时间，而后沉入伯肯黑德码头。后来，国家皇家海军博物馆参与营救这艘登陆艇。营救由国家遗产纪念基金会出资，修复则由国家彩票遗产基金会提供财政支持。

登陆日纪念博物馆参观由四个部分组成：首先登上 LCT 704 进行参观。如今，这里主要展览谢尔曼灰熊坦克与丘吉尔鳄鱼坦克。

接着是“登陆准备”部分，您会了解到诺曼底登陆的计划。然后是“登陆日登陆和诺曼底战役”，这一部分采用引人入胜的视听展览，让游客获得乘坐登陆舰的体验，见证当时两边海滩的景象，仿佛身临其境。

最后是长达 83 米，气势恢弘的“霸王行动”刺绣，以及传统画廊。

LCT 704 包含在博物馆门票价格内，开放时间为每天上午 10:00 至下午 5:00，整周开放。如需获取最新消息和购买门票，请访问网站。

thedaystory.com



登陆日纪念博物馆内试戴头盔



登陆日纪念博物馆的视听展览



LCT 704 到达朴茨茅斯的新家

PORTSMOUTH

CITY OF

MUSEUMS

Charles Dickens' Birthplace Museum



charlesdickensbirthplace.co.uk

Portsmouth Museum and Art Gallery



portsmouthmuseum.co.uk

Southsea Castle



southseacastle.co.uk

Cumberland House Natural History Museum



portsmouthnaturalhistory.co.uk

Visit us soon and you will be amazed and inspired by what you see. Please check the websites before you visit for up to date opening times and details.



SPECTACULAR VIEWS, UNFORGETTABLE EXPERIENCES



**BOOK ONLINE
SAVE NOW**

Situated in Gunwharf Quays Retail Shopping Outlet
10 minutes from Portsmouth Historic Dockyard

spinnakertower.co.uk



continuum
attractions



冈沃夫码头



CASCADES 购物中心



马米恩路的 STRONG ISLAND 服装公司
©STRONGISLANDCLOTHINGCO.COM

海边购物

朴茨茅斯是完美的购物疗愈圣地 - 提供打折的设计师作品和最受欢迎的高街款式, 另有多种独立的复古和古董选择。

冈沃夫码头

冈沃夫码头区位于朴茨茅斯具有历史意义的滨海地带, 是英国唯一一个海滨奥特莱斯购物区, 内有超过 90 个知名品牌, 相比原价, 最多可打四折。除了男式和女式服装外, 这里还销售童装、鞋类和配件、运动服装、家居用品、生活方式、礼品和美容产品, 是购物者的天堂。

绍斯西购物

绍斯西有独具特色的商店, 另有定期举办的“热爱绍斯西”(Love Southsea)集市和每月一次的汉普郡农夫集市。

帕麦斯顿路和马米恩路有最受欢迎的高街款式, 还有风格独特的巧克力店、设计师珠宝店和精品家具店。

阿尔伯特路和城堡路被认为是这座城市隐藏的瑰宝中的两个, 这里有许多独立的商人, 供应时装、家具、古董和收藏品。

逛名店

到我们的市中心去, 逛逛超过 150 家店铺和 Cascades 购物中心, 可以看到英国的一些最顶级的品牌。星期四到星期六, 这里会有传统街头市场, 出售新鲜农产品、鲜花和服饰。

扬帆索伦特港

借助一系列精品和品牌商店, 索伦特港码头能够提供真正独一无二的购物体验。用一件特殊的商品犒劳一下自己, 或者寻找适合任何场合的完美礼品吧。



GIVE YOURSELF A DIFFERENT DAY

Shop, eat and relax on Portsmouth's historic waterfront,
with great savings at over 90 outlet stores

GUNWHARF QUAYS

WATERFRONT OUTLET SHOPPING

独立岛

朴茨茅斯彰显鲜明的地方特色。从啤酒厂和酿酒厂到咖啡馆和餐馆（甚至足球俱乐部），都洋溢着浓烈的地方文化色彩。游客在这里也能收获美妙的体验。当地短暂驻足一定不虚此行，这种鲜明的地方特色在其他任何地方都难以复刻。若想追寻朴茨茅斯独特的一面，这里一定不虚此行。

酿制和蒸馏

探访朴茨茅斯的酿酒厂或酒吧，尽情品味当地的啤酒和烈酒。希尔西的 Urban Island 尤其擅长酿造现代 IPA 酒，游客可选择品尝或带走这里种类繁多的啤酒。尝尝由绍斯西酿造公司在城堡中酿制的啤酒，不也是美事一桩？

朴茨茅斯酿酒厂还有一些更烈的酒。这家酒厂以酿制朗姆酒起家，后来扩展到高品质杜松子酒，甚至包括 Forum 这种独特的植物风味朗姆酒。



SUPPORT
THE
MAKERS
OF PORTSMOUTH

朴茨茅斯酿酒厂



OUTSIDE IN ©WILL HUTCHINSON @WILLHUTCHFILMS



纺织艺术家 ALICE HUME, HOTWALLS 工作室的 STUDIO 9
VANDERHUME.CO.UK ©SOPHIE TWINING SOPHIE TWINING.COM



THE TENTH HOLE ©EMMA TRINDER

咖啡馆和咖啡店

整个城市开设了许多优雅的咖啡馆和咖啡店，您可以尽情享受咖啡时光。Canvas 售卖一些当地的顶级咖啡，Tenth Hole 美味可口的蛋糕非常出名，而 Hideout 咖啡公司则在每天推出新鲜制作的特色甜甜圈。

如果难以抉择心中所爱，那么 Outside In 绝对不容错过。美食广场有来自世界各地的街边美食，现场制作，邀您共赴一场舌尖上的盛宴。



面包和鱼

朴茨茅斯的独立面包店特色鲜明，烘焙技艺堪称大师级别。埃尔姆格罗夫的 Bread Addiction 和 Sourdough 面包房推出的特色面包极具口碑，而 Andre's 则是旅途中美味午餐的首选，在市中心和绍斯西分别开设了两家门店。

Viviers Fish Market 是海鲜爱好者的“圣地”，售卖的都是渔船在当天打捞的新鲜海产品。每天的海鲜品类取决于渔民的收获，请尽情享受这新鲜的海味吧。

异彩纷呈

喜欢自己动手制作？在 Hotwalls 工作室中，朴茨茅斯当地的设计师会展示自己的作品，供大家观赏和购买，也有一些有趣的动手课程，游客可以亲自制作相关的产品。

此外，绍斯西 Bathing Hut 会举办一些手工坊，指导游客亲手制作护肤品。游客可以将做好的护肤品带回家自己使用，也可以作为一份特别的礼物送给亲人。

海滨文化



2019 胜利音乐节 ©TOM LANGFORD WWW.TOMLANGFORDPHOTO.CO.UK

朴茨茅斯是伟大作家查尔斯·狄更斯的出生地，也是世界著名侦探夏洛克·福尔摩斯的诞生地。参观狄更斯故居博物馆和朴茨茅斯博物馆与美术馆，了解更多信息。

BookFest 在朴茨茅斯多个地方为文学爱好者提供了一系列精彩的线上线下活动和写作研讨会：www.portsmouthbookfest.co.uk

朴茨茅斯动漫展 - 国际动漫节每年由市政厅设立的 Guildhall Trust 承办，呈现最好的漫画、电影、电视和流行文化娱乐，很快成为了英国最受欢迎的漫展之一！

这场漫展汇集了国际一流的艺术家的，融入了大量精彩的讨论小组、展览、角色扮演、虚拟现实、游戏和蒸汽朋克，还有可以选购海量商品的动漫城。

胜利音乐节是英国最大的大都市音乐节，将于 8 月的银行假期在绍斯西滨海区举行。阵容经过精心编排，始终呈现理想的组合，包括重磅主角、最受全家欢迎的艺人和新星，保证每个人都能找到自己喜爱的内容。

胜利音乐节场景美轮美奂，位于海边，展现出绍斯西的风情，都市背景创造出极致的家庭友好节日体验。欣赏美景之余，也要体验巨大的免费儿童竞技场（仅星期六和星期日开放）、13 个娱乐舞台、繁忙的市场和令人震惊的热烈气氛。

胜利音乐节的早鸟票正在出售，一直是英国最超值的节日之一。如需了解更多信息和购票，请访问 www.victoriousfestival.co.uk

要体验冬季节日的乐趣，那就在壮观的朴茨茅斯市政厅前滑冰，或者欣赏一出童话剧或圣诞节演出。



国王剧院



ASPEX 美术馆 ©DANIEL BOSS



HOTWALLS 工作室
©SOPHIE TWINING WWW.SOPHIETWINING.COM

更多娱乐!

朴茨茅斯拥有两个美轮美奂的玛奇阿姆剧院, 国王剧院和新皇家剧院, 提供优秀的现场演出节目, 吸引大量观众。

朴茨茅斯市政厅也主办精彩纷呈的世界一流音乐会、活动和娱乐节目, 另有巡回演出、展览、研讨会以及一年一度的大嘴喜剧节 (Big Mouth Comedy Festival)。

其他现场演出场馆包括通俗剧院 (Groundlings Theatre)、韦奇伍德剧场 (Wedgewood Rooms) 和 South Parade 码头的喜乐酒吧 (The Gaiety Bar)。

朴茨茅斯也有两座多银幕电影院 - 位于冈沃夫码头和索伦特港 - 以及卓越的独立电影放送组织, 包括 No. 6 Cinema 和绍斯西电影协会。

艺术胜地

Aspex 美术馆有杰出的展览安排, 包括世界各地当代艺术家的作品, 这里也是发现朴茨茅斯艺术新星的好地方。

朴茨茅斯博物馆和美术馆藏有很多美术和装饰艺术作品, 展示活动丰富多彩。博物馆免费开放, 您可以随意参观馆内其余各个部分, 在风景优美的花园中享用茶点。

抽出时间, 到朴茨茅斯老城的 Hotwalls 工作室创意街区逛一逛, 这里历史悠久的要塞被改造成了十三个工作室。朴茨茅斯的其他美术馆包括 Coastguard Studio、Jack House Gallery 和 Art Space。

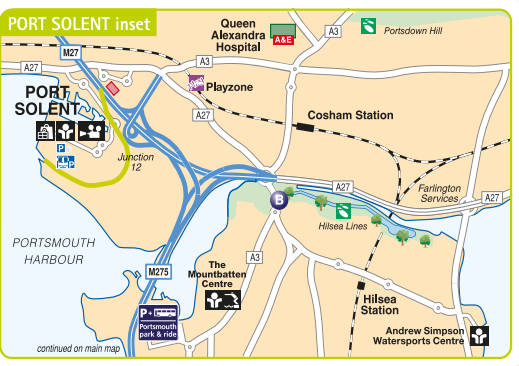


本指南仅列出了在朴茨茅斯举行的一部分精彩活动。如需获取包含任何变更及更新内容的完整信息, 请访问 www.visitportsmouth.co.uk

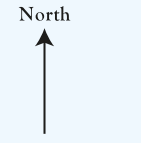


Check the website to
book for all our
latest events!

www.kingsportsmouth.co.uk



- Key to Quarters**
- Central Southsea
 - City Centre
 - Historic Waterfront
 - Port Solent
 - Seafrost
 - University
- Key to Buildings**
- Hospital
 - Shopping
 - Sport and Leisure
 - University
 - Other building
 - Parks and open spaces
- Key to Attractions**
- Aquarium
 - Art Gallery
 - Caravan Site
 - Cathedral
 - Church
 - Cinema
 - Football ground
 - Historic Dockyard
 - Industrial heritage
 - Museum
 - Pier
 - Shopping
 - Sports Centre
 - Swimming Pool
 - Theatre
 - Tower or Folly
 - Walking Route
 - Information Centre
- Key to other symbols**
- Buses
 - Car Park
 - Coach Park
 - Indoor Play Area
 - Play Area
 - Police Station
 - Post Office
 - Viewpoint
 - Park & Ride stop
- For Ferries follow symbols**
- Isle of Wight**
- Car
 - Passenger
 - Hovercraft
 - Gospport
 - Passenger



Distance in miles
0 1/4 mile

Walking Time in minutes
5 minutes

Based on aerial photography and field survey. While every effort has been made to ensure this map is accurate and up to date, neither the publishers or the copyright holders accept any liability for loss or inconvenience incurred as a result of any errors. The representation of any footpath, road or track on this map does not necessarily indicate any right of way.

Copyright © 2017 Portsmouth City Council. All rights reserved.
This work is registered with the UK Copyright Service: Registration No: 331726

Parking Information
The car parks listed below are identified on the map by letters and symbols

Controlled Off-street parking	Name	no. of spaces
A.	All Saints (D2)	42
B.	Asby Place (C6)	61
C.	Broad Street (A5)	29
D.	INEOS (A5) (restricted)	57
F.	Southsea Common (C6)	68
G.	Clarence Pier (B6) (closed)	154
H.	Clarence Street (C2)	154
I.	Seafrost, D-Day (C7)	125
J.	Guildhall Walk (C4)	58
L.	Gunwharf Quays (B4)	1400
M.	The Harbour (B4)	62
N.	City Centre South	485
O.	Seafrost, Canoe Lake (F7)	146
P.	Port Solent (inset A1)	996
Q.	Pyramids (D7)	148
R.	Seafrost, Esplanade (B6)	373
S.	Historic Ships (B3)	295
T.	Cascades, Charlotte Street (C3)	154
U.	Station Street (C3)	125
V.	Crasswell Street (D3) multi-storey	58
W.	Crasswell Street (D3) surface	1400

NCP car parks are located at:

- T. Cascades, Charlotte Street (C3)
- U. Station Street (C3)
- V. Crasswell Street (D3) multi-storey
- W. Crasswell Street (D3) surface

Coach Drop-Off point

Coach parking is available at:

- D-Day Museum (C7) 25
- Museum Road (C5) 11
- Port Solent (inset) 8
- St. George's Road (B4) 5



绍斯西城堡



SOUTH PARADE 码头



蓝礁水族馆 ©DANIEL BOSS



卡努湖 [CANOE LAKE]



坎伯兰郡朴茨茅斯自然历史博物馆

呼吸海边的新鲜空气

亨利八世的绍斯西城堡

绍斯西城堡是英王亨利八世于 1544 年修建的系列防御工事的一部分。城堡解释了防御工事的历史，在堡垒处可以欣赏索伦特岛和整个城区的迷人风景。不要错过城堡里的庭院咖啡馆、礼品商店和小型啤酒厂。

免费开放。开放时间请参见 www.southseacastle.co.uk

蓝礁水族馆

探索水下世界——从鲨鱼到小丑鱼、水母再到水獭，应有尽有。在宏伟壮丽的水下隧道中邂逅多姿多彩的外来珊瑚礁居民，亲眼见证水中世界的神奇。

探索地球的热带雨林，认识一些最令人称奇的两栖动物——包括红腹食人鱼和怪异的鬣蜥。

www.blureefaquarium.co.uk



码头

在 South Parade 码头不仅能欣赏壮观的风景，还有各种美食选择、趣味活动和有拱廊的街道。喜乐酒吧 (Gaiety Bar) 全年举办各种宴会和活动。克拉伦斯码头，南海岸最大的游乐场之一，有各种游乐设施、骑行和活动，适合举家同乐。

www.clarencepier.co.uk / www.southparadepier.net

卡努湖 (Canoe Lake)

享受这个充满乐趣的家庭度假地：登上脚踏船，携家人一起欣赏旖旎的湖上风光、游览示范村、在玫瑰园赏花、打网球、找一家咖啡馆小憩一下，或者是在公园玩耍。晴朗的日子一定要来这里。

坎伯兰郡朴茨茅斯自然历史博物馆

了解朴茨茅斯当地的野生动植物（包括观测蜂巢），探索自然历史陈列室中无所不包的自然界物种。包括季节性的蝴蝶展览（5月至9月）。免费入内。请在线查看开放时间：www.portsmouthnaturalhistory.co.uk



朴茨茅斯老城区的 SPICE ISLAND 旅馆



SOUTH PARADE 码头的 DEEP BLUE



冈沃夫码头的 BRASSERIE BLANC

寻觅美食

绝美海景、 顶级餐厅和 世界美食

冈沃夫码头和索伦特港的许多餐厅均拥有迷人的露台，可以俯瞰海港和码头的景色。

冈沃夫码头拥有能满足所有口味的美食，分布着 30 多家餐厅，例如 Brasserie Blanc、Loch Fyne 和 Wagamama。享用懒散的午餐、全家聚餐，或者只是与朋友会面。大三角帆塔的海滨咖啡厅拥有得天独厚的地理位置，靠近海港，设有户外露台，提供种类丰富的冷热餐食，包括早餐和点心。

索伦特港是休闲饮食的理想之地。从 13 家酒吧和餐厅中选择一家，包括 O Sole Mio Italian 家庭餐馆、Gracie-Ann 的独立茶室和广受欢迎的连锁店，如 Zizzi。提供大量的免费停车位。

从高级用餐体验，到全球各地的特色美食，绍斯西可以满足所有人的需求。各类美食琳琅满目，包括英国、孟加拉国、比利时、中国、法国、希腊、印度、意大利、日本、韩国、黎巴嫩、墨西哥、西班牙、泰国、土耳其和越南菜式！

不要错过传统的炸鱼薯条！要欣赏海景，请到绍斯西海滨和 South Parade 码头，那里有很多海边餐厅可供选择。

朴茨茅斯老城是理想的漫步之地，穿过铺满鹅卵石的街道和历史悠久的要塞，然后在众多的传统酒馆、餐厅、酒吧和咖啡店中选择一家，美美吃一顿。

若要体验不同的风情，那就到大三角帆塔享用真正的傍晚茶，到 Game Over 一展复古游戏技能，也可到海边去在索伦特的 No Man's Fort 享受饕餮美味。

此处仅介绍了朴茨茅斯的特色美食；请访问 www.visitportsmouth.co.uk 了解更多让人馋涎欲滴的美食选择。



DINE OUT, STAY. WORK OUT, PLAY.

Village Hotel Portsmouth



Village Hotel Club is much more than a hotel. It's also a huge gym with pool, a Pub & Grill and our very own Starbucks. Our stylish rooms have big TVs and the latest gadgets. Upgrade to a Club room for the ultimate Village experience, plus free gym and pool access.

BOOK DIRECT

VILLAGE HOTEL
PORTSMOUTH
Lakeshore Drive,
Portsmouth PO6 3FR
02392 006245

Book online:
VillageHotels.com



VILLAGE HOTEL CLUB



SOUTH PARADE 码头
© DAVE T BY THE SEA WWW.DAVEBTBYTHESEA.CO.UK



目标为圆塔的千禧年徒步旅行



HILLSEA LINES

丰富的户外活动

下次去朴茨茅斯，一定要体验这座城市丰富的户外活动，呼吸新鲜的空气，感受广袤的天地。

绍斯西海滩是首先之地，这里有数英里长的海岸线，适合全年度假。夏季，这里是享受温暖气候的绝佳之地。冬季，辽阔的海滩是呼吸海边空气的理想场所。

金字塔中心以东是最安全的游泳地带，往伊斯特尼方向走，则可享受一场漫长而悠闲的徒步之旅。当然，别错过 Hotwalls 海滩。这个小海滩是外出游玩的绝佳地点，就在朴茨茅斯老城中心，离冈沃夫码头不远。

朴茨茅斯是一座紧凑的小城，分布着许多绿地。绍斯西公地位置优越，邻近绍斯西海滩，

远处则是绍斯西城堡和登陆日纪念博物馆。与家人在此畅享野餐时光，也可呼朋唤友来场球类比赛。此外，您也可以选择前往米尔顿公地冒险，长达数英里的小路沿海岸线和湖泊蜿蜒向前。这是一片半开发区域，非常适合探险。

如果想探寻野生生物，首选 Langstone 海港。南部有洛克湖 (Lock Lake)，生活着大量涉水禽鸟和可怕的爬行动物，亟待年轻的探险者去发现。北部则有 123 公顷的法灵顿沼泽自然保护区。每年结束环球飞行后，数以千计的候鸟选择在此栖息。

hotwalls
STUDIOS

Every third Sunday of the month, 11am – 4pm.

An opportunity to visit our creative studios, see all our artists and makers at work and buy or commission professional pieces.

www.hotwallsstudios.com
f t i @hotwallsstudios

Portsmouth
the great waterfront city

Portsmouth
CITY COUNCIL

open studios

Clarence Pier
SOUTHSEA

ONE OF THE
LARGEST
AMUSEMENT PARKS
ON THE
SOUTH COAST

WWW.CLARENCEPIER.CO.UK

A PLACE TO STAY | A PLACE TO EAT & DRINK | A PLACE TO HAVE FUN

PORTSMOUTH GOLF CENTRE

PLAY ENJOY IMPROVE

Something for everyone whatever your age or ability. Play and play with competitive green fees.

Portsmouth Golf Centre
Burrfields Road, Portsmouth
Hampshire, PO3 5HH

023 9266 4549
enquiries@portsmouthgolfcentre.co.uk
Book online: www.portsmouthgolfcentre.co.uk

Portsmouth
CITY COUNCIL

Portsmouth
the great waterfront city

Find out more about Portsmouth's incredible history by joining one of the city's guided walks

Full listings available on
www.visitportsmouth.co.uk



安德鲁·辛普森水上运动中心



运动之城朴茨茅斯

朴茨茅斯拥有傲人的体育历史和世界级体育设施，会举办多场国际赛事。

乘风出海

作为英国唯一的海岛城市，朴茨茅斯是各种水上运动的首选目的地。朴茨茅斯有三个码头：冈沃夫码头、索伦特港和绍斯西码头。

安德鲁·辛普森水上运动中心提供帆船、划船、汽艇、皮划艇、划独木舟和立式单桨冲浪，另有 13 米的户外攀登塔；这是勇敢者的乐园！

您也可以在南海岸韦克公园尝试滑水，那里配备主电缆伴流系统，也提供各类设备和租用装置。

跑步天堂

每年 10 月举行的大南跑是朴茨茅斯运动赛事表上的重头戏，被公认为世界主要的 10 英里赛跑活动。

大南跑有几英里的路段经过风景优美的滨海步行大道，可以欣赏美轮美奂的风光，最适合日常跑步放松，彻底远离喧嚣和烦恼。

骑行全城

跨上车座，骑自行车探索朴茨茅斯，您一定不会失望。朴茨茅斯设有长达数英里的自行车道，骑自行车即可横穿城市，更容易探索城市的魅力所在。



大南跑



蒙巴顿中心

运动中心

朴茨茅斯的蒙巴顿中心有一个奥林匹克运动会规格的游泳池、教学池，有配备 150 种设备的一流健身房、保健套房、包括 8 个球场的体育馆、壁球馆、田径运动跑道和自行车赛道以及精彩的活动与赛事计划。隔壁就是朴茨茅斯网球中心，有 4 个室内球场和 6 个室外球场。

金字塔中心正逐渐成为最大的室内弹跳项目场地之一，吸引着 11 岁以下的儿童。里面还建立了全新的健康与健身中心，包括 10 个区域以及 4 个工作室空间。您可以在这里预订健身课程，计划于 2021 年春末全面开业。

卡努湖休闲中心网球场有四个顶级人造草地球场、还有草地与硬地球场。

皮特·阿什利活动中心位于历史悠久的普布鲁克要塞和 Portsdown Hill 的威德利要塞。该中心提供骑马、射箭、丛林游戏、山地自行车、攀岩墙、定向越野、步枪射击和激光射击等活动，游客需要提前预订。开启家庭冒险，学习一项新的技能吧。

一流的高尔夫球场

朴茨茅斯有两个 18 洞高尔夫球场——朴茨茅斯高尔夫中心和朴茨茅斯高尔夫球场。这两个球场品质一流，付费即可畅玩，能提供绝美的风景和经济实惠的研讨活动。

自由滑行

绍斯西滨海区一带的长廊是轮滑的绝佳去处，您也可以去绍斯西滑板场，那里提供国际标准的坡道。冬天，您可以在朴茨茅斯市政厅前的冰面上滑冰。

室外家庭乐趣

前往海滩游泳或划船。绍斯西也提供网球场、冒险迷你高尔夫球场、短杆球场和沙滩排球设施供游客娱乐。

TAKE FLIGHT BY HOVERCRAFT

SOUTHSEA, PORTSMOUTH TO RYDE, ISLE OF WIGHT

JUST 10 MINUTES ACROSS THE SOLENT

WORLD'S ONLY COMMERCIAL PASSENGER HOVERCRAFT SERVICES

Visit the Isle of Wight for day trips, short breaks, attractions, dining, outstanding scenery and beautiful sandy beaches...

Covid secure measures in place. see website for more info

@hovertravelld /hovertravelld info@hovertravel.com www.hovertravel.co.uk HOVER TRAVEL



交通信息

朴茨茅斯是一处主要的国际门户，坐落于英格兰南海岸，地理位置优越。

坐火车去朴茨茅斯是一个很好的选择，有直达伦敦(92分钟)、南海岸和英国其他地方的定期班次。

朴茨茅斯空中交通也很便利。南安普敦国际机场距此 22 英里，伦敦主要的盖威克和希斯罗机场距此 60 英里，乘火车可轻松抵达。

Gosport Ferry 运营往返朴茨茅斯和高斯港之间的定时每日轮渡服务，而全世界唯一全年通行的气垫船服务机构 Hovertravel 运营从绍斯西到赖德的客运气垫船业务。

Wightlink 公司经营从朴茨茅斯港到菲什本的汽车轮渡服务，以及从朴茨茅斯港到赖德码头的双体船客运服务。

International Port 运营开往法国卡昂、瑟堡、勒阿佛尔和圣马洛，西班牙桑坦德和毕尔巴鄂，以及海峡群岛的泽西和根西岛的定期渡轮服务。港口还欢迎豪华游轮停靠。

整座城市平坦且紧凑，使徒步和骑自行车成为便利的交通方式。停好车，或乘火车、轮渡或长途汽车抵达，然后徒步探索这座城市吧。

PETER ASHLEY ACTIVITY CENTRES

FORT PURBROOK AND FORT WIDLEY

Registered Charity No. 1162650

Activities

Equestrian

Accommodation

Heritage

Book your visit soon!..

For more information visit www.PeterAshleyActivityCentres.co.uk

从朴茨茅斯和绍斯西站出发的平均步行时间	从朴茨茅斯海港火车站出发的平均步行时间
朴茨茅斯市政厅	4 分钟
新皇家剧院	5 分钟
市中心购物	6 分钟
国王剧院	23 分钟
帕麦斯顿路购物	25 分钟
登陆日纪念博物馆和绍斯西城堡	32 分钟
金字塔中心	33 分钟
冈沃夫码头	4 分钟
朴茨茅斯古代造船厂	6 分钟
大三角灯塔	8 分钟
朴茨茅斯博物馆	14 分钟
朴茨茅斯老城区	15 分钟
克拉伦斯码头及游乐场	24 分钟
登陆日纪念博物馆和绍斯西城堡	36 分钟

以下为可帮助您规划行程的一些有用旅游信息来源：

朴茨茅斯游客信息中心：visitportsmouth.co.uk

✉ vis@portsmouthcc.gov.uk | ☎ 023 9282 6722

我的旅程：www.myjourneyportsmouth.com

National Express：www.nationalexpress.com | ☎ 08717818181

MegaBus：www.megabus.com

全国铁路查询：☎ 08457 484950

朴茨茅斯的停车点与骑行：www.parkandride.portsmouth.gov.uk



皇家守卫部队教堂



波切斯特城堡



朴茨茅斯博物馆和美术馆

生气勃勃的过去

探索朴茨茅斯老城历史悠久的要塞，包括圆塔和方塔。然后游览 Hotwalls 工作室，一个充满创意和艺术气息的地方。

参观历史上著名的格雷森教堂和朴茨茅斯英国国教大教堂（圣托马斯），被称作“海洋大教堂”。它见证过战争与和平、著名的婚姻，经历过轰炸和重建。朴茨茅斯这座城市有两个教堂。位于市中心的圣公会大教堂始建于 1882 年。

城堡要塞

内尔逊要塞是一座维多利亚时代的要塞，现已完全复原，您可以在这里探索 19 英亩的壁垒阵、外围防御工事、秘密地下通道以及弹药库。

预订一场导游全程相伴的遗迹之旅，参观威德利要塞（包括地下的民防地堡）或普布鲁克要塞，了解它们在军事史中的重要地位。

波切斯特城堡是最令人赞叹和保存最好的罗马“撒克逊海岸”城堡，可为游客提供完美

氛围，尽享能够放松身心、兴致盎然且极具历史意义的悠闲时光。

为了同时体验历史和奢华，开始一段驾船之旅吧，到达某一座索伦特要塞，度过非常特别的一天，也可以住宿一晚。

朴茨茅斯博物馆和美术馆

朴茨茅斯博物馆和美术馆可免费参观，游客可以在这个神奇的地方探寻这座城市丰富的历史。

加入一场导览徒步游，更深入地探究朴茨茅斯历史。

伊斯特尼的工业遗产

伊斯特尼的横梁和燃气发动机房包括恢复到 1887 年最初状态的一对经典的博尔顿瓦特横梁发动机和泵。发动机房每年设有开放日 - 上网查看详细信息。

Visit Portsmouth

Escape to the Waterfront by Train

South Western Railway

BOOK IN ADVANCE FOR BIG SAVINGS

TAKE A VOYAGE OF DISCOVERY AT

PORTSMOUTH CATHEDRAL

The Cathedral of the Sea

Open daily, just a short walk from Gunwharf Quays & the Historic Dockyard

Discover more at portsmouthcathedral.org.uk

FREE ENTRY
SUGGESTED DONATION £5

ROYAL ARMOURIES

FORT NELSON

Home of the Big Guns

Portsmouth (🚗 20 mins) Victorian fort & museum Free entry Cafe

National collection of artillery

www.royalarmouries.org



高斯港的皇家海军潜艇博物馆



怀特岛奥斯博恩庄园



伦敦大本钟和国会大厦

探索更多

朴茨茅斯是探索英格兰美轮美奂的南部海岸的理想根据地。在这多作停留，领略更多风光。

高斯港的潜水艇以及更多美景

乘坐轮渡，从朴茨茅斯港出发行驶 5 分钟达到高斯港，您就可以看到皇家海军潜艇博物馆的波涛之下潜伏着什么，也可以在海军火力博物馆了解皇家海军使用的武器。- 海军火力博物馆。在潜水博物馆和气垫船博物馆观看精彩纷呈的潜水展，两者都与詹姆斯·邦德相关。也可漫步于 1642 活历史村“小伍德汉姆”，追忆过去的时光。

户外活动

在景点众多的怀特岛短暂驻足，感受美妙的田园风光和沙滩。借助定期气垫船、双体船和汽车渡轮，航行时间仅为 10 分钟，将您的城市旅游和海岛游结合起来从未如此容易。

探索新森林国家公园和附近的南唐斯国家公园，这里非常适合徒步、骑车以及开展其他户外活动。

别忘了，从这里搭乘列车或大巴到伦敦只需要 90 分钟的路程。到达滑铁卢或维多利亚站，很容易就能到达伦敦眼、帝国战争博物馆、泰晤士河南岸公园、大本钟和别的很多惊艳的风景名胜。

YOUR LINK TO

an island escape

The Isle of Wight is just 22 minutes away by FastCat from Portsmouth Harbour train station

Book your trip now at wightlink.co.uk

WIGHTLINK
ISLE OF WIGHT FERRIES
YOUR LINK TO THE ISLAND



Take to the water



Explore maritime heritage



Enjoy fun with the family

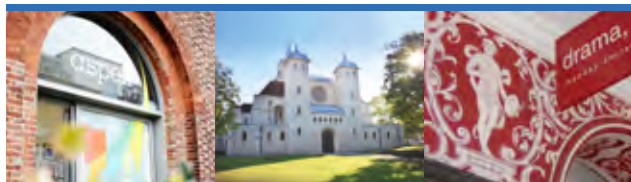
Celebrate time together

DISCOVER



www.discovergosport.co.uk

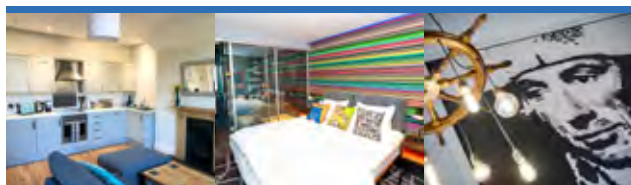
场馆、美术馆和 住宿列表



场馆和美术馆

Art Space – GASP	Brougham Rd, Southsea, PO5 4PA
Aspek – Contemporary Art Gallery	Vulcan Building, Gunwharf Quays, Portsmouth, PO1 3BF
Coastguard Studio	Montague House, Clarendon Rd, Portsmouth, PO4 0SA
Groundlings Theatre	42 Kent St, Portsmouth, PO1 3BS
Hotwalls Studios	Broad Street, Portsmouth, PO1 2JE
Jack House Gallery	121 High St, Old Portsmouth, PO1 2HW
Kings Theatre	Albert Rd, Southsea, PO5 2QJ
National Museum of the Royal Navy	Portsmouth Historic Dockyard, PO1 3LJ
New Theatre Royal	Guildhall Walk, Portsmouth, PO1 2DD
No. 6 Cinema	Portsmouth Historic Dockyard, PO1 3LJ
Portsmouth Cathedral	High St, Old Portsmouth, PO1 2HH
Portsmouth Film Society	Eldon Building, Winston Churchill Ave, Portsmouth, PO1 2DJ
Portsmouth Guildhall	Guildhall Square, Portsmouth, PO1 2AB
Portsmouth Museum and Art Gallery	Museum Rd, Portsmouth, PO1 2LJ
Portsmouth Music Experience	Portsmouth Guildhall, 如上所述
Wedgewood Rooms	147b Albert Rd, Southsea, PO4 0JW

朴茨茅斯的住宿选择众多, 请查看下列选项并访问 visitportsmouth.co.uk 了解详细信息。



住宿

Village Hotel	Lakeshore Dr, PO6 4SH	023 9200 6245
Keppels Head Hotel	The Hard, PO1 3DT	023 9283 3231
Lady Hamilton	The Hard, PO1 3DT	023 9287 0505
Ibis Portsmouth	Winston Churchill Ave, PO1 2LX	023 9264 0000
Royal Maritime Club and Hotel	Queen St, PO1 3HS	023 9282 4231
Esk Vale Guest House	39 Granada Rd, PO4 0RD	023 9286 2639
Rees Hall	Southsea Terrace, PO5 3AP	023 9284 4884
Lakeside Apartments	5 Helena Rd, PO4 9RH	023 9282 0690
Home From Home, Portsmouth	多个地点	07763 803554

重要说明: 朴茨茅斯市议会已尽一切努力确保本文内容的准确性, 但无法保证信息的绝对准确, 也不应对由本出版物造成的损失、失望、疏忽或其他损害承担任何责任。本文内容自出版之后仍会发生变化, 建议向相关机构进一步确认。所有信息仅供参考, 最后更新日期为 2020 年 12 月。

PORTSMOUTH
DISTILLERY CO

JOIN A TOUR OF THE PORTSMOUTH DISTILLERY, SET IN THE STUNNING FORT CUMBERLAND

ALL TOURS VOTED "EXCELLENT" ON TRIP ADVISOR

FOR MORE INFORMATION VISIT WWW.THEPORTSMOUTHDISTILLERY.COM

SHOP OPEN DAILY 11AM – 2PM. CALL 023 9273 3339 FOR DETAILS

PORTSMOUTH

COMIC CON
INTERNATIONAL FESTIVAL OF COMICS

GUILDHALL

PORTSMOUTHCOMICCON.COM

Portsmouth
the great waterfront city

TO FIND OUT ABOUT ALL THINGS PORTSMOUTH, INCLUDING THE MOST UP TO DATE INFORMATION ON EVENTS, ATTRACTIONS AND PLACES TO EAT, DRINK AND STAY, GO TO VISITPORTSMOUTH.CO.UK

ESCAPE TO THE WATERFRONT
PORTSMOUTH

SPINNAKERTOWER
© Stefan & Sara Venter www.uptxphotography.com

RETURN OF A D-DAY HERO

LCT 7074 NOW OPEN
AT THE D-DAY STORY
PORTSMOUTH

DISCOVER MORE AND BUY TICKETS AT
[THEDDADAYSTORY.COM](https://theddadaystory.com)

LCT 7074 is a joint project between the National Museum of the Royal Navy and The D-Day Story, with funding from the National Lottery Heritage Fund.

